

L'ADESCAMENTO

L'adescamento è una deviazione di un pezzo che (a differenza che nel tatticismo della deviazione propriamente detta) non riguarda o non impedisce l'espletamento di un'importante funzione. Il pezzo viene attirato in una casella a esso sfavorevole, innescando una successiva combinazione. L'adescamento riguarda principalmente pezzi importanti, Re, Donna e Torre. Molto suggestivi sono gli adescamenti del Re, nei quali con sacrifici anche importanti, il Re avversario è portato in case molto pericolose. Ecco un esempio tipico, addirittura con un doppio adescamento. Nella Von Holzhausen- Tarrasch (Francoforte, 1912), il Bianco giocò:



B

1.Axf7+!! Rxf7 2.Ce6!! Rxe6 3.Dd5+ Rf6 4.Df5#.

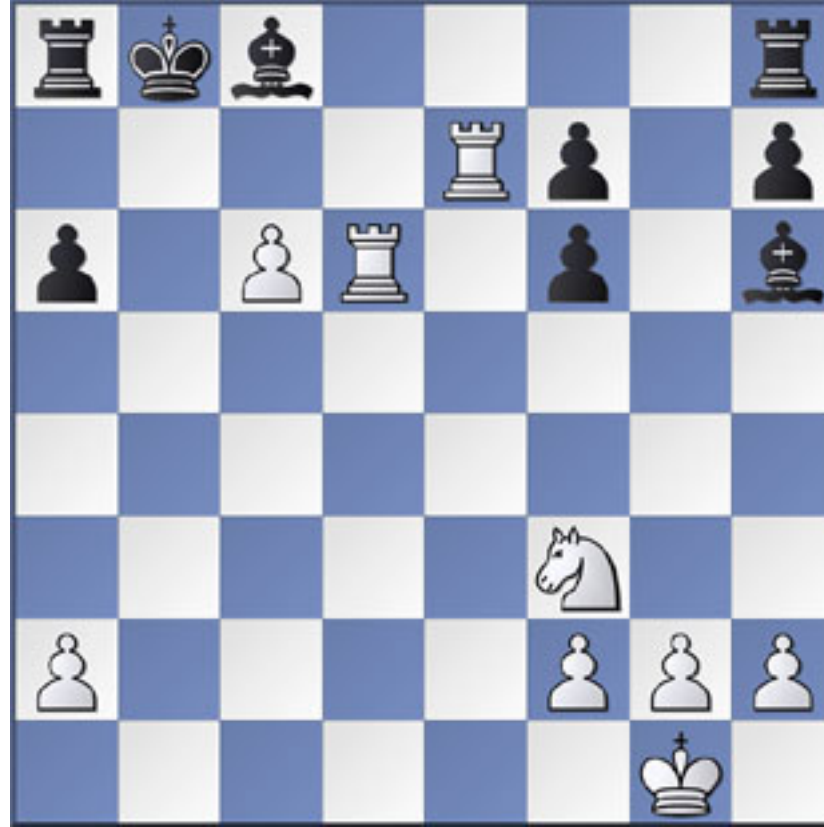
Ecco invece uno splendido adescamento di Donna (Paoli-Andersson, Dortmund, 1973):



N

1...Ag5!! 2.Axf4 (2.Dxg5 Ch3+) Axh6 3.Axh6 Tfe8 e il Bianco ha dovuto dare la Donna per due pezzi.

Anche la Torre infine può essere adescata (Sznepik-Bernard, Poznan, 1971):



B

Dopo 1.Td8 al Nero non resterebbe che abbandonare per la minaccia 1...Txd8 2.c7+! (il Bianco invece giocò 1.c7+ e finì per perdere!).