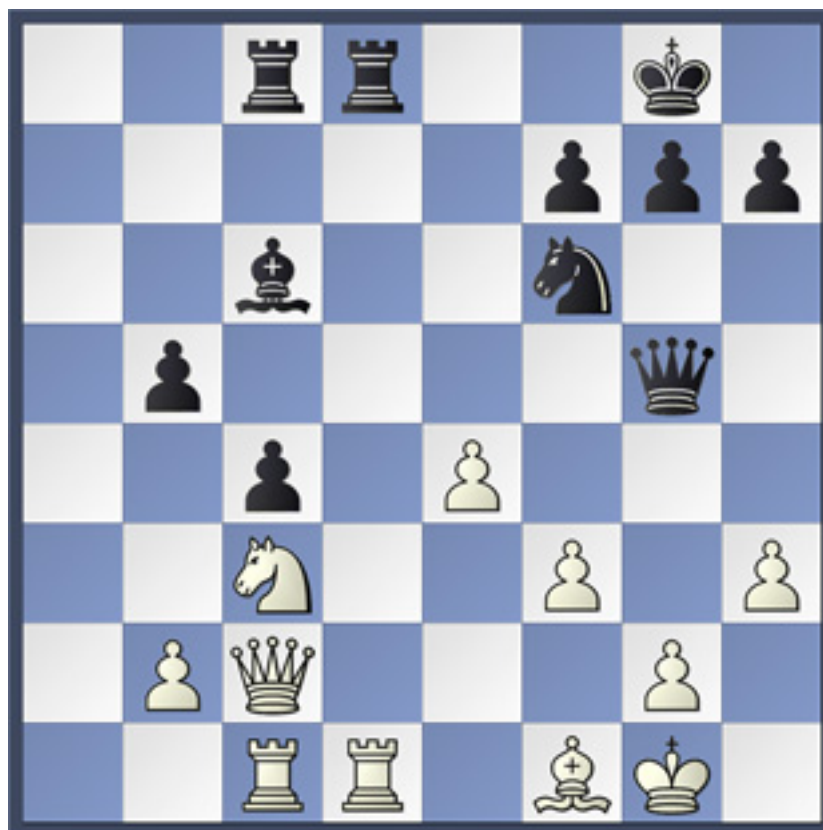


LEVA SUICIDA

La **leva suicida** è un'idea strategica che rivela una scarsa capacità di vedere i movimenti delle falangi pedonali.

Si ha quando si attacca la punta di una catena avversaria, punta che è bloccata da un nostro pezzo. L'avversario guadagna un tempo affiancando il pedone alla punta; il nostro pezzo muove e l'avversario spinge la punta: di fatto ha ottenuto che la sua catena è avanzata di un passo; il caso è per lui ancora più favorevole quando la punta diventa un pedone passato.

Si consideri questo esempio (Apap-Albanesi, Cannes 2013):



B

Il Bianco gioca 1. b3? e il Nero risponde con 1... b4! 2. Cd5? (migliore la passiva 2. Ca2 anche se il pedone b4 non si può ancora prendere per lo scacco in c5) 2... Ad5 3. ed5 c3! con netto vantaggio.