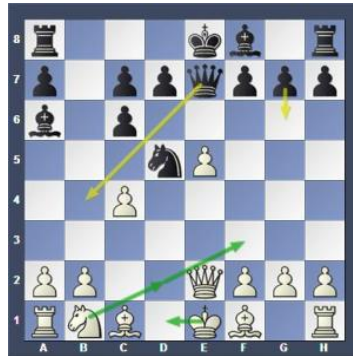




B) 4...Cf6. Questa lascia al bianco due scelte: difendere il pedone in e4 (ad esempio: 5.Cc3 Ab4; 6.Cxc6 bxc6; 7.Ad3), oppure cambiare il cavallo in c6 e spingere in e5, sperando che il pedone avanzato non sia troppo debole ma soffochi la posizione del nero.



Dopo che il bianco cambia in c6 e spinge in e5, la posizione si fa molto complessa ma con possibilità per entrambi: 5.Cxc6 bxc6; 6.e5 De7; 7.De2. Ora il nero deve spostare il cavallo: 7...Cd5; 8.c4 mentre qui ancora inchioda un altro pedone: 8...Aa6;



Entrambi i colori fanno fatica ad arroccare, ma possono ancora scegliere da quale parte. Una linea può essere: 9.Cd2 g6; 10.Cf3 Db4+; 11.Rd1. E ad un primo sguardo, dire che qui la posizione è complicata sembra un eufemismo.